

CTX 3030

Objevte budoucnost

TREASURE



FBS 2 Smartfind 2  

World's Best Metal Detection Technologies


MINELAB
www.minelab.com

CTX 3030

Voděodolný univerzální (do všech terénů) CTX3030 je Vysoce výkonný TREASURE detektor.

Objevíte více historických pokladů s nejpřesnější možnou identifikací cíle. S plně barevným LCD a pokročilou diskriminací naleznete více pokladů i v silně odpadly zamofněných lokalitách a ve všech půdních podmínkách.

Vychutnejte si svobodu, kterou Vám nabízí bezdrátový audio systém s Univerzálními možnostmi vestavěného reproduktoru a sluchátek.

Díky Minelab exklusivní vestavěné GPS můžete snadno zaměřit Vaši oblíbenou lokalitu a zaznamenávat si své nálezy v. GPS souřadnic. Uložena data máte možnost díky aplikaci XChange2 přenést do Google Maps.

Jednoduchý systém „Zapni a jdi“, pět továrních hledacích režimů a mnoho dalších automatických funkcí ulehčí i úplnému začátečnickovi práci s detektorem. Pokročilé funkce jsou snadno dostupné pouhým stisknutím tlačítka pro zkušené hledače pokladů.

Otestujte bezkonkurenční výkon CTX 3030 a zažijete budoucnost hledání!

„Minelab dobře poslouchal, co hledáči chtějí. Navržený detektor zahrnuje nejlepší technologie, funkčnost a flexibilitu, o které jsme mohli do teď snít.“

Field Tester – USA



„Vyzáření tohoto detektoru je mnohem lepší než předchozí FBS modely. Uprně řečeno, je lepší než všechny ostatní detektory s takto velkou sondou.“

Field Tester – USA



„Na první pohled má CTX 3030 velice působivý vzhled. Seznam funkcí je velice působivý a bylo zřejmé od prvního okamžiku, co jsem ho začal používat že je značně nadřazený všemu co je na trhu.“

Mám pocit, že byla značně navýšena schopnost odhalovat ještě hlubší cíle s mnohem lepší vizuální informací. Je to doslova vzrušující.“

Field Tester – Austrálie



Reproduktor

USB konektor

Pinpointing ovladač

Barevná LCD obrazovka

Komfortní rukojeť

Sonda 28 cm 20 (CTX 11)

Pině karbonová vodič tyč

Nastavitelná loketní opěrka

Sluchátka (KOSS UR30)

Konektor sluchátek

Bezdrátový modul (WM 10)

Vestavěný reproduktor

6.3 mm vstup pro sluchátka

Bateriový box

Vlastnosti



• Vodotěsný

Můžete jít hledat kamkoli s tímto všestranným detektorem kovů. Využijte flexibilitu na všechny půdy a možnost hledat pod hladinou až do hloubky 3 metru.



• Bezdrátový modul

Máte větší svobodu pohybu s bezdrátovým modulem WM 10. Můžete také vyuzít vestavěného reproduktoru, používat námi dodaná sluchátka nebo vaše vlastní oběbená.



• Dokonalá FeCo Diskriminace

S rozlišením pomocí množství železa (Fe) nebo vodivosti (Co) a nastavitelnými tónovými ID profily můžete přesně přijímat chřtělé cíle a ignorovat železo a odpady. Budete schopni zjistit více cílů najednou a současně je přesně vyhodnotit.



• Plněbarevné LCD

Barevný LCD zobrazuje více údajů o cílech než tomu bylo kdykoliv před CTX 3030. Výrazně tak zlepšuje diskriminační vlastnosti detektoru.



• GPS Lokace

Podívejte se, kde jste byli a kam jdete, pomocí mapy a navigace.

- GeoTrails - zobrazí prohledané území
- WayPoints - zajímavé body na trase
- FindPoints - místa nálezu.
- GeoHunts - uložte si celý průběh hledání.



• PC Mapování (s Google)

Uložte si všechny nastavení detektoru a míst nálezu pomocí aplikace XChange 2. Připojte fotografie, popisy nálezu a rozdělte je do kategorií. Zobraze umístění na mapových podkladech Google. Můžete také stáhnout data do vašeho detektoru a prozkoumat znovu oblíbené oblasti.



• Rychlé menu (a chytré funkce)

Menu vám poskytne snadný přístup ke všem rychlým úpravám. (citlivost, Noise Cancel, Audio, Ground Balance). Umožňuje rychlé změny nejčastěji využívaných ovládacích prvků.



• Ergonomický design

Detektor je skvěle vyvážený. Váha je důsledně rozdělena mezi sondou a loketní opěrku. Přístroj má plně nastavitelnou délku a polohu loketní opěrky. Díky tomu bude vždy vyhovovat všem hledáčům bez ohledu na jejich výšku.



• Devět jazyků

Již nyní CTX 3030 používá tyto jazyky: Angličtinu, Francouzštinu, Němčinu, Italsštinu, Pošštinu, Portugalsštinu, Rušštinu, Španělsštinu a Turečštinu.

FBS 2

• Klíčové technologie

• FBS 2 používá více přenosových frekvencí (cikva - detektor). Díky tomu najdete více cílů v proměnlivých půdních podmínkách.

Smartfind 2

• Smartfind 2 poskytuje digitální zpracování signálů a přenos FE - CO diskriminace. Přináší v barvě cílovou diskriminaci a identifikaci nálezu.

GPSi

Wi-Stream

• Velice citlivá GPSi pro záznam polohy. Wi-Stream vytváří velice rychlý bezdrátový přenos bez jakékoli ztráty kvality zvuku.

• Standardní sluchátka a modul WM10 nejsou voděodolné. Dodávají se ve Standard Packu. Pro Starter Pack jsou k dispozici v příloženství.

Discover history with the

CTX3030

a zaznamenejte svůj poklad

500BC 200BC 1000AD 1500AD 1600AD 1650AD 1745AD 1862AD 1945AD



Barevný displej, vyhledávání kovů a železa, určení hloubky nálezu a panel indikátoru citlivosti. Získáte více sebedůvěrou a napětí a raději nepolapitelné cíle v nehořších podmínkách.

Můžete rychle vybrat mezi 2 diskriminačními vzory. Aktivovat Target Trace pro zobrazení vizuální informace v reálném čase a to vše navíc snadno a důvěrně intuitivně.

Rímské poklady

Rozsah Rímské říše byl značný, jelikož obsáhla Evropu, Západní Asii a Severní Afriku. V dnešní moderní době její síla a vliv pokračuje např. v podobě práva, vlády či litru.

Během úpadku Říše Rímské její obyvatelé ukryvali své poklady (velké či malé) na bezpečné místo (dle jejich pohledu) ... hluboko do země pod nimi.

Mnozí se již nikdy nevrátili aby si své ukryté bohatství vyzvedli, takže většina pokladů zůstala nerušeně ukryta po staletí. Čekající na své objevení a záchranu...čekající pro odkrytí svého příběhu...

Během staletí byly různé cenné poklady vytvářeny, obdivovány, darovány, ztraceny či ukradeny. Mnoho odvážných objevitelů pátralo ješitně po těchto historických a cenných objevech. Zatímco zde byl nespočet příběhů o nalezených neuvěřitelných pokladů – od mincí starověkých říši po artefakty z bojišť, je zde stále mnoho věcí, které čekají na své objevení.

Dnešní hledači mají daleko více možností odkrýt a objevovat historii s použitím CTX3030. Její vylepšená diskriminace, podpořená technologiemi FBS 2 a Smartfind 2, umožňují najít nepolapitelné mince a poklady, dokonce i z míst, která jsou po dlouhá léta prohledávána.

Noise Cancel

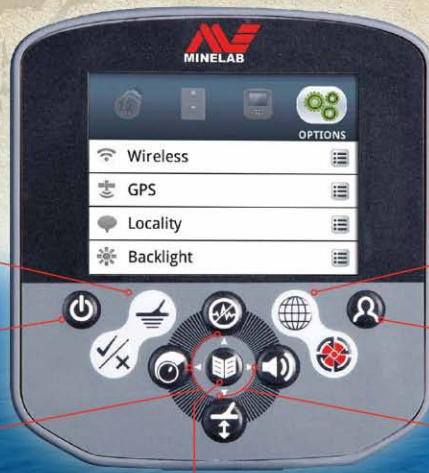
Volba Manuální Noise Cancel a Automatického k minimalizaci rušení. Nastavení zvukové signály.



"Když teď o tom mluvíme ... je to neuvěřitelné!!! Díky funkci Target Trace můžete dokázat neuvěřitelné! Zaměřit jsem mimi pod hlebíkem dvakrát tak hlubokým, dva cíle... neuvěřitelné!"

Field Tester – UK

1500AD 1600AD 1650AD



100% actual size shown

Vyberte si z 10 uživatelských hledáckých režimů. Pět z nich jsou nastaveny pro snadnější záležitosti detektorem (Mince/Coins, Pláž/Beach, Relic, Stříbro a vyšší odpady / Silver and High Trash). Každý režim má dva nastavitelné diskriminační vzory.

MODE

Hlavní menu

GEOSTORE

Snadný přístup a třídění Vašich hledání a lokalit pro rychlou zpětnou vazbu přímo v terénu. Prohlédnete si detaily a nechte se zavést na Vami uložené WayPoints, FindPoints a GeoHunts.

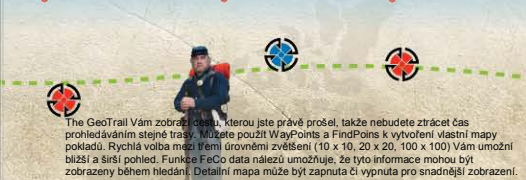
DISPLAY

Prizpůsobte si mapové podklady a nastavení tak, že jsou vidět pouze čitelné informace (Např. Large ID Panel / Velký ID panel, Navigation Tool / Navigační zařízení, Sensitivity Panel / Panel citlivosti a GPS coordinates / GPS koordinace).

OPTIONS

Nastavte si svůj detektor tak, aby nejlépe vyhovoval Vaším požadavkům (např. bezdrátové připojení, podsvícení, GPS, lokality, Časové pásmo a měrné jednotky).

1745AD 1862AD 1945AD



The GeoTrail Vám zobrazí trasu, kterou jste právě prošli, takže nebudete ztrácet čas prohledáváním stejné trasy. Můžete použít WayPoints a FindPoints k vytvoření vlastní mapy pokladů. Rychlá volba mezi 7lemi úrovněmi zvětšení (10 x 10, 20 x 20, 100 x 100) Vám umožní blíží a širší pohled. Funkce FeCo data analyzuje, že tyto informace mohou být zobrazeny během hledání. Detailní mapa může být zapnuta či vypnuta pro snadnější zobrazení.

Artefakty z Americké občanské války

Je až neuvěřitelné co ještě může být nalezeno na prochozených bojištích v Jižních Amerických státech. Každá z těchto kulek z občanské války je důkazem sebitání, protože musela být odstraněna z hlavní pušky. Tyto kulky se odstraňovali pomocí šroubu, vyvrtky či jiné pomůcky, která byla připevněna na konci nabíjaku.



Každý z těchto exponátů ukazuje na neobvyklé rysy jako je např. výjimečně velký otvor pro šroub, velmi odlišné závit, vícenásobné díry či hluboké díry, které tvoří ještě zajímavější sbírku.

Každý den, má bystrý hledač možnost obohát historii.

Pro většinu hledačů, je stejně důležité místo nálezu jako znalost toho, co našel. První objevitelé vytvářeli geografické mapy a schémata jako pomůcku k nálezům. Od starších ručně kreslených map po dnešní GPS zařízení může být toto mapování nyní vytvořeno daleko jednodušeji a s větší přesností.

GPS nástroje umožňují hledači se dostat na určitou lokalitu či označené body jeho zájmu podél cesty. S CTX3030 není již více potřeba nosit sebou samostatné GPS zařízení. Navigace, záznam nálezů a Mapování jsou nyní možné díky GPSi technologii a aplikaci XChange 2.



Díky Minelab. S detektorem jsem vylézešena mineralizovaných půdách byl schopen rozzeznat a vyjmout mince a artefakty jako nikdy předtím.

Field Tester – USA

Ground Balance
Vylepšená schopnost sondy umožňuje si stabilizovat a zobrazit nekompensované cíle pod zemí. Tím získáte přesnější detekce ve větší hloubce za těchto podmínek.



Identifikace...

Funkce Identify (identifikace) díky rychlé diskriminaci detekovaného cíle Vám Ušetří Váš čas a snahu!

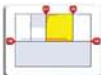
Pro lepší nastavení diskriminačních schémat, máte možnost si vybrat ze 4 rámců nastavení. Použijte Jemný/FINE rámc pro precizní zaměření nebo hrubý/COARSE rámc pro rychlé vyhodnocení „na cestě“.
Upravená Schémata jsou automaticky uložena pod příslušným Hledacím režimem. Vlastnosti automatického Přijmutí/Odmítnutí diskriminace jsou dostupné pro rychlá nastavení schémat s použitím vozíků cíle.

Target Trace



Target Trace zobrazuje několik detekcí za sekundu za účelem nabývat většího vizuálního detailu identity cíle. Mnohonásobné cíle jsou zobrazeny jako barevné „hot spoty“ nebo „body“ či pásy, přes obrazovku, čímž se každý sdílíval stává expertem. Tuto funkci můžete kdykoliv během hledání či zaměřování vypnout či zapnout.

Tone ID Profile



Zvolte a nastavte detekční Audio tóny, takže můžete častěji slyšet rozdíly mezi cíleminými „přijímatelnými“ cíli před rozhodnutím zda kopat či ne. Máte k dispozici osm Tone ID profilů. Audio odpovědi mohou být spojeny s FeCo diskriminačními schématy pro maximální univerzálnost.

Separace železo-mince



Odlišuje železné cíle od cílů podobných minci, které jsou velmi blízko k železným cílům. Najíté poklad tam, kde ostatní nedají šanci!

Separace Půda-Mince



Odlišuje půdní signály od cílů podobných minci, k lepší identifikaci cílů podobných minci, které jsou velmi blízko k železným cílům. Najíté poklad tam, kde ostatní nedají šanci!

Hledání...

Během hledání se Vám na hledacím displeji zobrazí všechny informace o cíli, čímž máte možnost naleznout více tzn. že nic nepřejdete!

Barevný displej, hodnoty železa a vodivosti, císeň ukazatel hloubky a panel citlivosti Vám nabízí větší jistotu pro hledání černých cílů v již prozračených lokalitách či lokalitách s velkým obsahem odpadů. Rychlý výběr mezi dvěma hlavními diskriminačními schématy (P1, P2) pro každý hledací režim.
Aktivujte Target Trace pro možnost zobrazení skutečné vizuální informace o cíli. Použijte Target Trace Pinpoint pro ověření cíle.

Cílové zobrazení

Detect Quick Menu

Příklady cílového zobrazení



Nízká a vysoká vodivost

Vysoká vodivost a železný odpad

Nízká vodivost a železný odpad

Nepravidelná ID a ruč

Cílové ID / hloubka



Přijmutí / Odmítnutí - kurzory



On/Off
Zde máte také možnost nastavení jazyka a resetování detektoru



← LEFT

Citlivost
Možnost manuální či automatické citlivosti pro maximální dosah ve všech podřadných podmínkách.



↑ UP

Noise Cancel
Možnost manuálního či automatického Noise Cancel minimalizuj vív externích interferences. Díky tomu máte možnost slyšet i ty nejlépeší signály.

CTX 3030

1500 AD 1600 AD 1650 AD



HLAVNÍ MENU

Zvolte si u 10 uživatelských hledacích režimů. Pět z nich jsou tovární nastavené. Pro snadnější začátek práce s CTX3030. Každý hledací režim má dvě nastavitelné diskriminační schémata.

Přizpůsobte si obrazovku Mapy a Hledání k zobrazení informací, které Vás zajímají (např. Velký ID Panel, Navigační nástroje, Panel Citlivosti a GPS souladnice).

Snadný přístup a řízení Vašich výprav a data k lokalitám pro rychlou zpětnou vazbu přímo v terénu. Zhlédněte detaily a načte se nově k Vašim uloženým WayPoint, FindPoints a GeoHunt.

Nastavte svůj detektor na nevhodnější funkce dle svých požadavků (např. Bezdrátová sluchátka, GPS, Lokality, Časové pásmo a méně jednotky).

MODE **GEOSTORE**

DISPLAY **OPTIONS**

Mapy..

Když chcete zkontrolovat své lokality či místo, které jste právě prohledali, pomůže Vám „Map screen/obrazovka s mapou“ – není potřeba nosit samostatnou GPS!

GeoTrail Vám zobrazí cestu, kterou jste právě prošel, takže nebudete ztrácet čas prohledáváním stejné trasy. Můžete použít WayPoints a FindPoints k vytvoření vlastní mapy pokladů. Rychlá volba mezi třemi úrovněmi zvětšení (10 x 10, 20, 100 x 100) Vám umožní větší a širší pohled. Funkce FeCo data nálezu umožňuje, že tyto informace mohou být zobrazeny během hledání. Detailní mapa může být zapnuta či vypnuta pro snadnější zobrazení.

Map Screen

Map Quick Menu

Navigační nástroje



Použijte Navigační nástroje jako vodítko na Vaši další lokalitu. Není potřeba používat jiné GPS zařízení. Využijte ukazatele směru a vzdálenosti k nalezání místa, kde jste neposledy hledal. Nechte se zavést k WayPoint, které jste si vytvořili na Google Mapách a uložili do detektoru.
Vyhledejte se na dříve označené FindPoint, abyste místo nálezu znovu prohledali.

GPS poloha – aktuální pozice



Lat.: 34°54'55" S
Long.: 138°33'48" E



↓ Dole

Odladění vívu půdy
Vylepšená schopnost pro efektní „prostupnost“ vysoké mineralizované půdy. Díky tomu máte možnost přesně detekce ve větší hloubce v těchto půdních podmínkách.



→ Vpravo

Audio
Threshold a možnosti Volume-Hlasitosti pro optimalizaci nastavení Audia Vašemu osobnímu sluchu a hluku v okolí.



Uživatel

Vyhledejte si mnoho funkcí a uložte si Vaši oblíbenou „stránku“.

Store...

Veškeré nahrávání pozice nálezu a celého hledání je zajištěno funkcí Store!

WayPoints se používají pro souhrnné označení, které Vás navede na Vaše oblíbené lokality. FindPoints zachytí polohu, data detektoru a cíli pro uložení detailních informací k Vašim nálezům. Uložte data z hledání do GeoHunt pro možnost další analýzy. Všechny informace mohou být nahány do PC a zobrazeny v Google Maps s použitím aplikace XChange 2

WayPoint



WayPoints můžete použít stejně jako jiná GPS zařízení. Každý WayPoint jsou tvořeny z pozice a časových údajů. Můžete použít WayPoints k označení lokality, která Vás zajímá a později se na místo vrátit. Jedno sto WayPoints může být uloženo ve Vašem detektoru.

FindPoint



FindPoints obsahuje všechny důležité informace Vašich nálezu, které potřebujete znát. Data WayPoint jsou kombinací dat o cíli a nastavení detektoru v době nálezu, pro vytvoření FindPoint. Do detektoru můžete uložit jedno sto bodů FindPoint.

GeoTrail



GeoTrail je barevná trasa na obrazovce s mapou, která Vám ukazuje kde jste již hledal. Můžete si být jistí, že nezapomenete žádná místa, která by nebyla prohledávána.

GeoHunt



GeoHunt vytvořen díky Vašim GeoTrail a několika WayPoints a FindPoints, které jste si označili během cest. GeoHunt je zobrazena na mapě a můžete být uložena na Google Maps pro zaznamenání Vašich zvyků a možnost napřavení si další výpravy. GeoHunts můžete ukládat do detektoru.

Vyhledejte si váš oblíbený poklad a objevte barvy s XChange 2



XChange2

Your Detecting Connection

Nyní můžete své lokality jednoduše evidovat na svém PC. Aplikace XChange 2 Vám Umožňuje uložit a kdykoli vyvolat kombinaci Vašich nálezů, detektoru a údajů o lokalitě. Tyto Informace mohou být také zobrazeny na Google Maps. Někdy nebylo snadnější Mít přehled o svých výpravách a možnost lepšího plánování těch dalších.

Připojením CTX3030 do XChange 2 můžete přenášet Waypoints (cestovní body), FindPoints (body nálezů) a GeoHunts do a z Vašeho PC (pro možnost sledování Google Maps musíte být připojeni k internetu). Všechna Vaše osobní data z hledání jsou uloženy místně a bezpečně na Vašem PC a nejsou dostupná komukoli jinému přes Internet.

- Přidejte své komentáře a fotografie nálezů či z výprav. Důležité informace z hledání mohou být nyní uloženy na jednom místě díky pouze jedné PC aplikaci.
- V aplikaci máte možnost si své nálezy zařadit do různých kategorií, přiřadit jim různé barevné Kódy zobrazení a všechna tato data můžete uspořádat do své Sběratelské složky (Collection folder).
- Můžete si vytvořit neomezenou databázi lokalit, které Vás zajímají.
- Nahrajte do své CTX3030 své nálezy a informace o dané lokalitě, aby Vám tato data pomohly při další hledácké výpravě.

Univerzálnost XChange 2 je limitována pouze Vaší fantazií. Použijte Vaš „herní plán“ na vyšší úrovni a díky typu a druhu nálezů z dané lokality můžete objevit potenciální místo pokladu. Pokud máte zájem, můžete své oblíbené nastavení detektoru a své nálezy sdílet se svými přáteli.

XChange 2 změní způsob jakým hledáte - navzdíly.



"Hrád jsem si se softwarem XChange 2 a opravdu se mi líbí! Myslím, že tento software osloví zejména mladší hledače, ale také ty, kteří potřebují přesné znát, kde dříve našli nějaký zajímavý nález."

"Možnost návrhu Hledacího režimu, editování diskriminačního schématu a jeho pojmenování před jeho nahráním do detektoru je prostě fantastické!"

Field Tester – UK



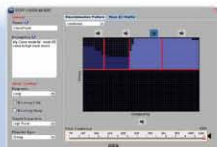
Přidejte FindPoint informace



Editujte Diskriminační schémata



Editujte Tone ID profily



Editujte univerzální nastavení



Jednoduše ovládejte své hledání a data k dané poloze. XChange 2 Je dodáván na CTX 3030 CD, či je volně dostupné ke stažení zde: www.minelab.com/apps

"Bezdrát je úžasný a signál v pořádku v celém spektru."

Field Tester – Australia



Budoucnost hledání!

Clíčové technologie

CTX3030 používá pokročilou elektroniku a analýzu Signálů, což Vám nabízí více informací o nálezech než kterýkoli jiný detektor na trhu.

S FBS 2, Smartfind 2, GPSi a Wi-Stream dostává Minelab Nejlepší celosvětové technologie v hledání do další, vyšší úrovně výkonu.

FBS 2

FBS 2 kombinuje multifrekvenční technologii Minelabu s pokročilou komunikací cívka-detektor. Precisně kalibrované chytré sondy a elektronika detektoru umožňují vyspělou analýzu signálu pro ještě přesnější detekci.

Smartfind 2

Smartfind 2 skvěle zlepšuje FeCo diskriminaci Minelabu k analýze a zobrazení vodivosti (Co) a obsahu železa předmětu na plně barevném LCD displeji. Ultra rychlé mikroregulátory přenesší digitální signál k zajištění významné vylepšené separace cíle.

WM 10 Bezdrátový Modul*

Zvolte si ze tří bezdrátových audio možností:

- Použijte vestavěný reproduktor na WM10
- Připojte dodávaná sluchátka do 1/4" zdílký na WM10
- Připojte si své vlastní oblíbená sluchátka do 1/4" zdílký na WM10

CTX 3030 Audio Detektoru

Zvolte si ze čtyř možností pro pevné spojení:

- Použijte vestavěný reproduktor na detektoru.
- Zapojte dodávaná sluchátka do 1/4" zdílký na sluchátkovém modulu
- Zapojte své oblíbená sluchátka do 1/4" zdílký na sluchátkovém modulu
- Zapojte voděodolná sluchátka do voděodolné zdílký po vyjmutí standardního sluchátkového modulu

*Možné jako příslušenství při nákupu Starter verze.
*baterie AA nejsou součástí dodávky.



GPSi

GPSi využívá vysokou výkonnost a flexibilitu GPS zaměřovacích zařízení pro spředení polohy a časových dat s nastavením detektoru a informacích o nálezů. Tyto údaje slouží k vytvoření složek WayPoint, FindPoint a GeoHunt, která jsou kompatibilní s XChange 2.

Wi-Stream

Wi-Stream používá efektivní nízko-energetický digitální audio přenos k Dosažení neposlechitelného zpoždění zvuku (<10 ms) z CTX3030 do WM 10. S multikanálovou schopností, tato bezdrátová technologie nabízí spolehlivou komunikaci s maximální kvalitou zvuku.

Upgrade softwaru

U CTX3030 nyní můžete upgradovat Váš software detektoru. Jednoduše se připojte k internetu a aplikace XChange 2. Nahraje nejnovější verzi Vašeho softwaru.

Těšte se na vzuřující novinky od Minelab!



	Starter Pack (part # 3228-0102)	Standard Pack (part # 3228-0101)
Přehled	Špičkový multifrekvenční detektor o vysokém výkonu. Diskriminace Co-Fe, integrovaná GPS, bezdrátové audio, elegantní a odolný design, vodotěsný do 3 metrů	
Vyhledávací režimy	10 plně přispůsobitelných programů včetně 5 předvoleb (mince, Beach, Relic, Silver a velké množství odpadů). 2 režimy dohledávacího módu pinpointing (normál a sizing)	
Diskriminační vzory	20 plně přispůsobitelných	
Typy diskriminace	Výrazná barevná diskriminace (35 FE x 50 Co = 1750 segmentů), funkce Target Trace, Target Trace Pinpoint, To ID profily, Target Separation (mince v železe, mince v železité půdě). Režim přijetí a odmítnutí předmětů.	
Kompenzace vlivu půdy	Automatické filtry a Automatické vyvážení půdy	
Noise Cancel	Automatické a manuální (11 kanálů)	
Threshold	Nastavitelný (1–50), Nastavitelná frekvence (1–30)	
Citlivost	Automatická a manuální (1–30)	
Display	Full colour LCD s nastavitelným podsvícením (1-10)	
Standardní sonda (CTX 11)	11 palcová (28 cm) 2D chytrá sonda	
Audio výstupy	Vestavěný reproduktor, standardní sluchátkový konektor 6,3 mm, vodotěsný konektor pro Minelab vodotěsná sluchátka.	
Bezdrátový modul (WM 10)	Ne (k dispozici jako příslušenství)	Ano (dodává se s detektorem)
Sluchátka	KOSS UR30 (100 ohm) dodávané s detektorem (nejsou vodotěsná)	
Baterie (Li-ion blok)	Ano (s rychlou nabíječkou) 12 V adapter do auta se dodává pouze ve verzi Standard Pack	
Baterie (8 x AA blok)	Ne (k dispozici jako příslušenství)	Ano (dodává se s detektorem)
Délka	Min 37 in. (940 mm) – Max 55.3 in. (1405 mm)	
Váha	5.20 lbs (2.36 kgs) včetně Li-ion bateriového bloku	
PC připojení	XChange 2 (přes USB) kompatibilní s Windows XP, Vista and 7	
Klíčové technologie	FBS 2, Smartfind 2, GPSi, Wi-Stream	

Příslušenství



CTX 06 Smart sonda (part # 3011-0114)

Voděodolná 6" kulatá Double-D sonda je velmi citlivá na drobné cíle a je perfektně vhodná pro nalezení pokladu v odpady silně zamořenými lokalitami. Je také ideální pro pohyb v těžkém terénu. Kryt sondy je součástí dodávky.



CTX 17 Smart sonda (part # 3011-0116)

Voděodolná 17x13" eliptická Double-D sonda nabízí maximální hloubku při specifickém hledání. Je také velmi vhodná pro široký záběr půdy. Kryt sondy je součástí dodávky.



Vodotěsná sluchátka (part # 3011-0134)

Tyto plně ponořitelná sluchátka nabízí excelentní audio při použití za všech povětrnostních podmínek a pod vodou.



WM 10 Bezdrátový modul* (part # 3011-0120)

Tento modul nabízí čisté bezdrátové audio bez vnímatelného zpoždění. Využijte vestavěný reproduktor nebo Vámi preferované sluchátka.



Vyměnitelný Bateriový pack*[^] (part # 3011-0117)

Zapomněli jste si nabít baterie? Tento pack Vám dává možnost použít 8 x AA články jako alternativní zdroj energie. *detektor je dodán pouze se standardním balením baterií.

*Možné jako příslušenství při nákupu Starter verze.
[^]baterie AA nejsou součástí dodávky.



XChange 2

Vaše hledácké připojení

Jednoduše ovládejte své hledání a data k dané poloze. XChange 2 Je dodáván na CTX 3030 CD, či je volně dostupné ke stažení zde: www.minelab.com/apps

MINELAB
www.minelab.com



LOVĚC POKLADU.CZ™

Marek Mlejnský – výroba, servis a prodej detektorů kovů

Masarykovo náměstí 18
 Jílové u Prahy 25401
 Tel: +420731102713
 Tel: +420605748944
 Tel: +420604490003
 Email: info(zavinac)lovecpokladu.cz

Minelab Electronics Pty. Ltd.

(Oceania & Asia)

118 Hayward Ave, Torrensville
 Adelaide, South Australia 5031
 Australia

Tel: +61 (0) 8 8238 0888
 Fax: +61 (0) 8 8238 0890
 Email: minelab@minelab.com.au

Minelab International Ltd.

(Europe, Middle East & Africa)

Unit 207, Harbour Point Business Park
 Little Island, Co. Cork
 Ireland

Tel: +353 (0) 21 423 2352
 Fax: +353 (0) 21 423 2353
 Email: minelab@minelab.ie

Minelab Americas Inc.

(North & South America)

2777 Finley Road. Unit #4.
 Downers Grove, IL. 60515
 USA

Tel: +1 888 949 6522
 Fax: +1 630 401 8180
 Email: info@minelabamericas.com

Minelab®, CTX®, Smartfind™ 2, FBST™ 2, Wi-Stream™, GPSi™, FindPoint®, GeoHunt™, GeoTrail™, XChange Your Detecting Connection™, Target Trace™, Ferrous-Coin Separation™, Ground-Coin Separation™ are trademarks of Minelab Electronics Pty. Ltd. Google Maps is a trademark of Google Inc. u-blox is a trademark of u-blox Holding AG.